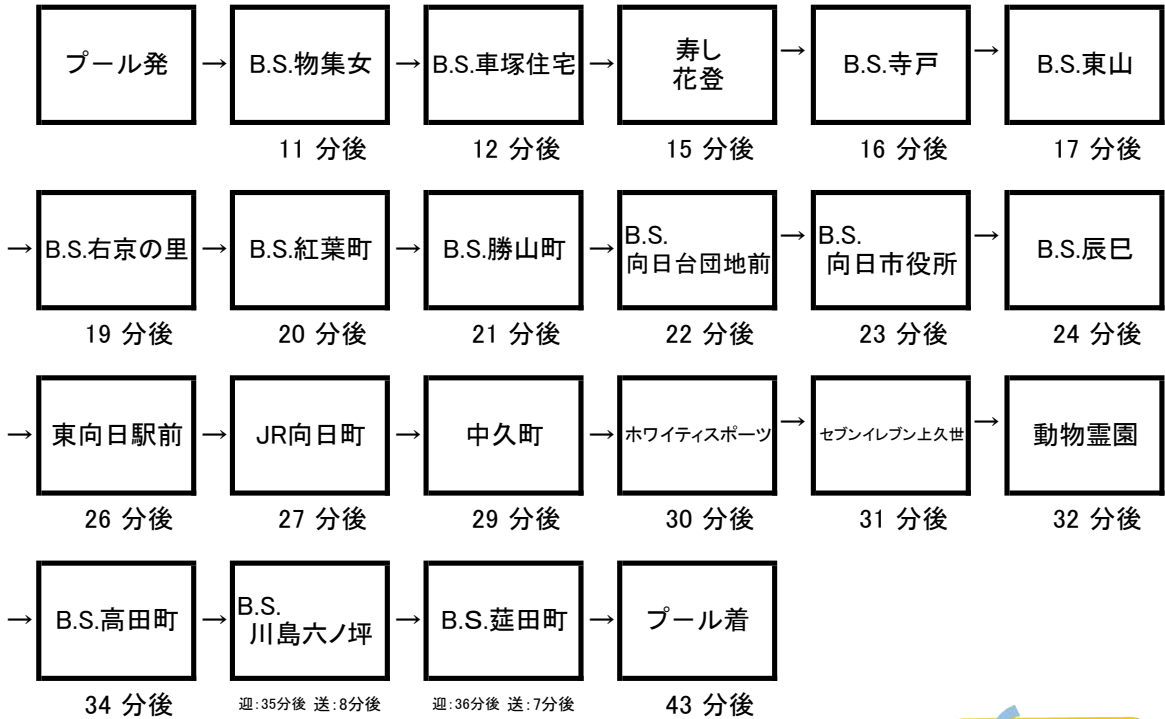


Cコース（桂・向日市方面）



タイムテーブル



クラス名	授業時間	プール出発時間		曜日						
		迎え	送り	月	火	水	木	金	土	日
A-10	9:45~ 10:50	8:50	11:00	-	-	-	-	-	-	○
A-12	11:55~ 13:00	11:00	13:10	-	-	-	-	-	-	-
P-1	13:05~ 14:10	12:10	14:20	-	-	-	-	-	-	-
P-2	14:10~ 15:15	13:15	15:25	-	-	-	-	-	○	-
P-3	15:15~ 16:20	14:20	16:30	-	-	○	-	-	-	-
P-4	16:20~ 17:25	15:25	17:35	○	○	-	○	○	○	-
P-5	17:25~ 18:30	16:30	18:40	-	-	○	-	-	-	-



BS 蕙田町(送り)

送りは対面です。



BS 川島六ノ坪(送り)

送りは対面です。



BS 物集女

前方左側にて停車します。



BS 車塚住宅

前方左横断歩道先がバス停になります。



すし花登

お店の邪魔にならない様停車します。



寺戸

左側がバス停になります。



BS 東山

前方左側電信柱付近がバス停になります。



BS 右京の里

左側郵便局前がバス停になります。



BS 紅葉町

前方左側電信柱付近がバス停になります。



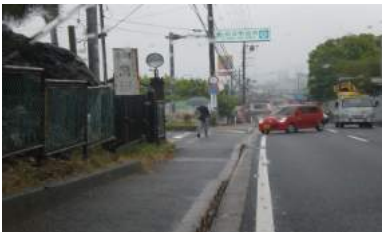
BS 勝山町

中央信用金庫付近がバス停になります。



BS 向日台団地前

左側BSがバス停になります。



BS 向日市市役所

前方左側市役所入り口手前がバス停です。



BS 辰巳

前方左側電信柱付近がバス停になります。



東向日駅前(岡田石材)

前方左側がバス停になります。



JR向日町

前方左側がバス停になります。



中久町

前方左側がバス停になります。



ホワイティースポーツ

前方左側がバス停になります。



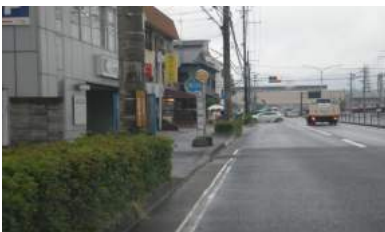
上久世

前方左側がバス停になります。



動物霊園

前方左側がバス停になります。



BS 高田町

前方左側がバス停になります。



BS 川島六ノ坪(迎え)

前方左側がバス停になります。



BS 蒔田町(迎え)

前方左側がバス停になります。