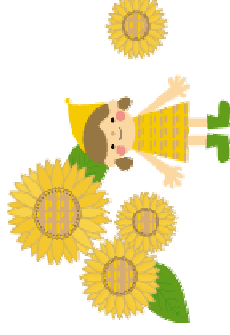


8

7月23日(水)~8月23日(土)
午前中のクラスのみ時間変更!



9

日	月	火	水	木	金	土
				1		2
3	4	5	6	7	8 8月度授業料 口座振替日	9
10	11	12 8月度休校届 締切日	13 休校日 振替	14 休校日 振替	15 休校日 振替	16
17	18	19	20	21	22 ★	23 ★
24 ★	25 ★	26 ★	27 ★	28 ★ 9月度カブ変更 退校届締切日	29 休校日	30 休校日
31 休校日	<ul style="list-style-type: none"> ★マークは進級テストの日です。ジュニアクラスは水夢アルバムを忘れずに! ●振替 ●マークのついた祝日休校9/15(月)~10/28(火)までです。※25~6級…進級テスト期間振替不可。 					

日	月	火	水	木	金	土
	1	2	3	4	5	6
7	8 9月度授業料 口座振替日	9	10	11	12	13
14	15 休校日 振替 敬老の日	16 ★	17	18	19	20
21	22 ★	23 休校日 振替 秋分の日	24 ★	25 ★	26 ★	27 ★
28 ★ 10月度カブ変更 退校届締切日	29 休校日	30 休校日	<ul style="list-style-type: none"> ★マークは進級テストの日です。ジュニアクラスは水夢アルバムを忘れずに! ●振替 ●マークのついた祝日休校9/15(月)~11/28(金)までです。※25~6級…進級テスト期間振替不可。 			

《振替授業サービスについて》 ※ご予約の際には必ず会員番号が必要です。

◎祝日休校 (予約：前月の1日より前営業日時間内まで受付) @自己都合

祝日のある月の1日~翌月末の3ヵ月以内に受けることが出来ます。 休んだ翌日より2ヵ月以内に受けることが出来ます。

◎特別振替 (予約：欠席日の翌日より前営業日時間内まで受付)

インフルエンザ・大雪等で警報が発令された場合振替が出来ます。利用期間は翌日から2ヶ月後の28日までに振り替えることが出来ます。

※25~6級の方は進級テスト期間内に振替が出来ません。

※振替受講日の前営業日時間内に、必ず予約が必要となります。また、キャンセル・変更も前営業日時間内までとなります。

※スクールバスご利用の方は前営業日時間内に予約をお取り下さい。

※休校届けを出した期間中には、振替は出来ません。

※退校した場合は無効になります。