

フィットネスカレンダー

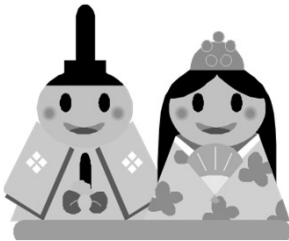
ITOMAN FITNESS 宮の森
 〒064-0823 TEL 011-613-3232
 札幌市中央区北3条西27丁目1-1

2月 FEBRUARY



日	月	火	水	木	金	土
		1	2	3	4 休館日	5
6	7	8 2月度会費 引落日	9	10	11 全館 休館日	12
13	14	15	16	17	18 休館日	19
20	21	22	23 天皇誕生日 施9:30~18:00 プ10:00~17:00	24	25 休館日	26
27	28	施・・・施設利用可能時間 プ・・・プール利用可能時間				

3月 MARCH



日	月	火	水	木	金	土
		1	2	3	4 休館日	5
6	7	8 3月度会費 引落日	9	10	11 休館日	12
13	14	15	16	17	18 休館日	19
20 自由遊泳 イベントの為 使用不可	21 春分の日 施9:30~18:00 プ10:00~17:00	22	23	24	25 休館日	26
27 自由遊泳 時間変更 プ12:30~17:00	28	29 プ13:00~15:00 夜は通常通り	30 プ13:00~15:00 夜は通常通り	31 プ13:00~15:00 夜は通常通り	毎月末29日~31日は アクアレッスン休講 となります	

プール利用時間変更のお知らせ

時間変更日	自由遊泳時間	アクアレッスン
2月23日(水)祝日	10:00 ~ 17:00	休校日の為、お休み
3月20日(日)	イベントの為、利用不可	
3月21日(月)祝日	10:00 ~ 17:00	休校日の為、お休み
3月27日(日)	12:30 ~ 17:00	
3月29日(火)~3月31日(木)	13:00~15:00/夜は通常通り	休校日の為、お休み